



L'esthétique en médecine dentaire

Réalités Cliniques volume 10 numéro 1, 1999

J'avoue avoir été secrètement perplexe à l'idée du deuxième tome de *Réalités Cliniques* sur le thème de l'esthétique en médecine dentaire.

Didier Dietschi nous avait, en effet, régaliés en compilant des articles de très haut niveau sur le diagnostic, l'adhésion dentinaire, les composites, les facettes et autres inlays dans le tome 1.

De quoi allait-il donc nous entretenir quelques mois plus tard ?

Renions tout scepticisme, il fait quasiment plus fort encore, en abordant de nouveaux horizons de l'Art Dentaire Esthétique.

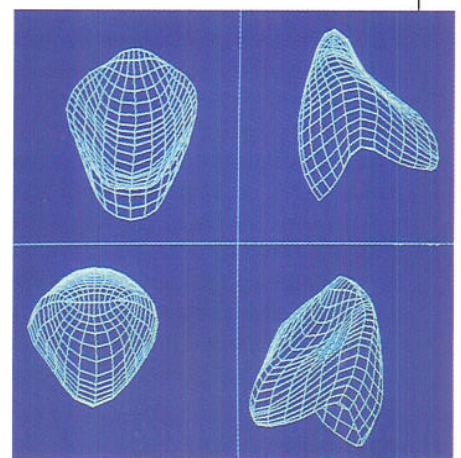
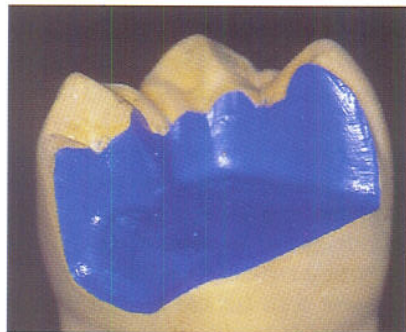
Dietschi lui-même signe avec Kerjci un excellent tour guidé des différentes techniques de blanchiment. Tableaux clairs, bibliographie étendue et iconographie irréprochable, comme dans toute la revue d'ailleurs.

Dietschi encore défend l'approche conservatrice dans le traitement des édentations antérieures : bridge collé, traditionnel ou pose d'implant ?

Miara et Touati, experts en la matière, distillent leur expérience des inlays esthétiques postérieurs dans un article très complet et plus subtil qu'il n'apparaît en lecture diagonale.

Duret décrit le cadre conceptuel dans lequel il développe depuis de nombreuses années des logiciels de CFAO (conception et fabrication assistée par ordinateur).

Ouhayoun réussit un condensé lumi-

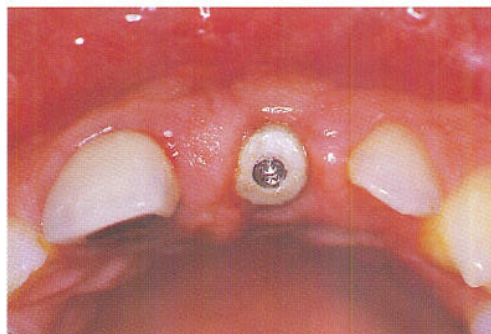
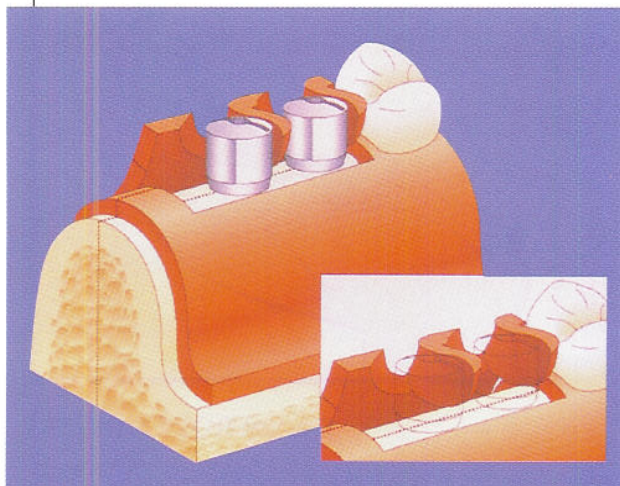


neux des différentes techniques de greffes en parodontologie esthétique.

Trois chapitres sont ensuite consacrés aux implants.

Palacci s'attaque aux tissus péri-implantaires, bien évidemment essentiels à l'esthétique, l'équipe de Buser à la reconstruction osseuse au niveau des implants et Belser démon-





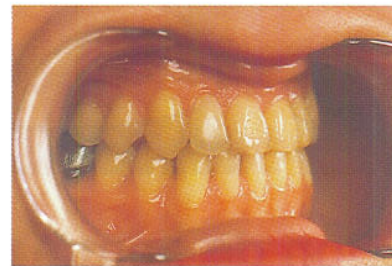
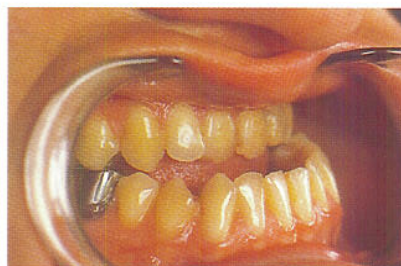
tre le système en un temps ITI à travers deux cas.

L'approche de Tulasne en chirurgie maxillo-faciale offre un superbe épilogue à cet excellent numéro de Réalités Cliniques.

Sans craindre le pléonasme, l'esthétique en médecine dentaire est beau. Mais au-delà de la qualité des résultats cliniques, il véhicule des philosophies convergentes pleines d'enthousiasme, dans le sens de la conservation ou de la régénération tissulaire, de la biocompatibilité et de la pratique pluridisciplinaire. En ce sens, il est radicalement moderne. Chaudement recommandé.

Didier Cauchie

En vente à Réalités Cliniques
40 avenue Bugeaud
75784 Paris cedex 16
au prix de 350 F + 40 F de port



**Vous recherchez un article paru dans l'Information Dentaire
ou dans Réalités Cliniques ?**

Toutes les références sont dans le site ID

www.information-dentaire.com

Spectral UV



Cette lampe germicide permet de traiter en une heure seulement, en même temps que vous utilisez votre installation dentaire, un cabinet d'environ 30 m².

Dès la première heure d'utilisation, plus de 75 % des bactéries présentes dans l'air ambiant sont éliminées. Si les turbines et les micromoteurs sont utilisés de manière restreinte, le pourcentage d'épuration peut dépasser 95 %.

Spectral UV comprend une chambre de décontamination dans laquelle 2 lampes UV de 15 W, à lumière monochromatique, reçoivent l'air aspiré au moyen d'un moteur.

Durée de vie moyenne des ampoules : 3.000 heures d'utilisation normale.

Utilisation conseillée dans les cabinets dentaires, les salles de chirurgie et dans les salles d'attente. Dimensions : 910 x 90 x 160 - Débit : 98 m³/heure

Service lecteurs : 26-202

ESPE

Photac[®]-Fil Quick

Ce verre ionomère photopolymérisable, offre de nombreuses propriétés :

- un ancrage chimique et moléculaire dans l'émail et la dentine, et une faible rétraction à la polymérisation qui permettent d'obtenir un joint marginal plus étanche
- la libération de fluor apporte une protection supplémentaire contre les caries
- la modification du matériau le rend translucide et par conséquent aussi esthétique que les verres ionomères conventionnels.

Leur traitement peut être extrêmement rapide grâce à la photopolymérisation. Dans la mesure où Photac-Fil Quick est autoconditionnant, les étapes préalables généralement recommandées

ne sont pas nécessaires. Le dentiste détermine lui-même le moment du durcissement par photopolymérisation. Ce matériau peut être utilisé pour les restaurations de cavités de classe III et V, pour les petites obturations de classe I, et convient parfaitement aux obturations de dents de lait et aux restaurations temporaires durables. Les lésions cunéiformes (mylolyse) constituent une autre indication importante du produit grâce à son utilisation très rapide et son esthétique excellente.

Disponible en mélange manuel, mais également en capsule Aplicap. Une obturation avec un verre ionomère renforcé à la résine en capsule, comme Photac-Fil Quick Aplicap, est réalisée avec rapidité, mélange automatique, application directe, photopolymérisation immédiate. **Service lecteurs : 26-203**

Mectron (distribué par Robert Rullière)



De nouveaux inserts pour couvrir toutes les utilisations en dentisterie. Compatibles avec tous les détartreurs Mectron depuis leur origine jusqu'au multipiezo.

Inserts haute efficacité

Formes spéciales avec un rendement deux fois plus rapide sans augmentation de puissance : réf. S6-S7-S8-S9

Inserts paroprofile

Pour nettoyage et polissage de racines : finesse extrême, atraumatiques, P10 droit, P11 incliné à gauche sans sphère, P12 incliné à droite sans sphère, P13 incliné à gauche avec sphère, P14 incliné à droite avec sphère.

Télex ...

Création du Club Français des Utilisateurs Gesdent (CFUG)

Le C.F.U.G. est un Apple Users Group. Gesdent est un logiciel de gestion de cabinet dentaire sur Macintosh.

Ce Club Français des Utilisateurs Gesdent a pour but d'échanger des informations, des idées et du savoir-faire ainsi que partager des expériences en informatique. **Président** : Paul Lazaro ▪ **Secrétaire Général** : Pierre Barias ▪ **Trésorier** : Rémy Cahuzac. **Siège social** : 15, rue Tourasse 64500 Saint Jean de Luz ▪ **Adresse Web** : www.citeweb.net/gesdent/ ▪ **E-mail** : gesdent@citeweb.net

Adresses utiles

▪ GC Europe Bureau Français

P.A. des Petits Carreaux
9 bis avenue du Bouton d'Or
94380 Bonneuil sur Marne
Tél. 01 49 80 37 91 - Fax 01 49 80 37 90

▪ Laboratoires 3M Santé

Département dentaire Boulevard de l'Oise
95029 Cergy-Pontoise cedex
Tél. 01 30 31 82 32 - Fax 01 30 31 82 46

▪ RFD

47 avenue de Condé
94100 Saint Maur des Fossés
Tél. 01 49 76 04 42 - Fax 01 49 76 03 99

▪ ESPE France

155, avenue Jean Lolive 93500 Pantin
Tél. 01 48 10 27 67 - Fax 01 48 10 27 69

▪ Robert Rullière

BP 8, 42740 Saint Paul en Jarez
Tél. 04 77 73 32 33 - Fax 04 77 73 20 70

GC

GC Reline Soft & Extra Soft**Matériaux de rebasage souple vinyl polysiloxane**

Ces matériaux à base de silicone A, sont spécialement conçus pour traiter les cas nécessitant, directement au fauteuil, un rebasage souple. Un seul et même traitement, et seulement quelques minutes après l'application, et la prothèse rebasée peut être retirée de la bouche pour la finition. Cela permet au patient de ne pas rester sans prothèse pendant un certain temps.

Les excellentes propriétés d'étalement du GC Reline Extra Soft permettent de passer outre les problèmes de points de pressions fréquemment rencontrés chez les patients édentés. Du fait de son élasticité, GC Reline Soft agit comme un absorbeur de chocs et donne de la résilience à la prothèse dans le cas d'absence de tissus de soutien.

Comparés aux résines acryliques molles, ces matériaux restent élastiques, sans durcir avec le temps et sont dimensionnellement stables et très faciles à nettoyer. Sans mauvaise

odeur ni montée en température, ils sont très faciles à appliquer, sans mélange, directement de la cartouche. Un agent adhésif spécial permet de garantir une adhésion à long terme entre la prothèse et les formules Reline. Disponibles en coffret d'introduction et en recharges.

Service lecteurs : 26-200

3M

Filtek™ P60

Ce composite permet la réalisation facile et rapide des restaurations postérieures esthétiques par les techniques directes et indirectes. Comme le composite multi-indications 3M Filtek Z250, il offre :

- une manipulation plus agréable, absence totale de collage aux instruments
- une meilleure adaptation marginale, contraction de prise réduite
- 20 secondes pour 2/2,5 mm de composite
- une susceptibilité moindre au scialytique
- une facilité de polissage
- un mimétisme supérieur
- de très grandes qualités mécaniques.

De plus, sa viscosité condensable facilite largement la réalisation des points de contact proximaux (satisfaction des praticiens = 96 % et la sculpture des crêtes marginales.

Disponible en seringues, dans les 3 teintes conventionnelles les plus usuelles en postérieur (A3, B2, C2).

Service lecteurs : 26-201

RFD

S75 MUV

C'est un épurateur électronique d'air à quatre stades (préfiltre, chambre élec-



trostatique, filtres UV, filtre à charbons), commande électronique séquentielle à 3 vitesses et voyant de signalisation filtre saturé.

Fonctionnement

L'air est aspiré par le bas au moyen d'un ventilateur en traversant un pré-filtre mécanique qui retient les macro-particules polluantes, comme les poussières et les pollens.

D'une très grande efficacité, le filtre électrostatique détruit par attraction électrostatique les micro-particules solides en suspension.

Le filtre à charbons actifs est conçu pour absorber les substances gazeuses et les exhalaisons toxiques, en éliminant les odeurs résiduelles désagréables.

Entretien

Il est nécessaire d'entretenir régulièrement l'appareil afin de toujours obtenir une filtration optimale. Le filtre électrostatique devra être lavé à l'eau et au détergent chaque fois que l'accumulation de matériaux résiduels sera constatée. Les charbons actifs, une fois saturés, doivent être remplacés. En ce qui concerne les lampes germicides, il suffira d'extraire le boîtier prévu à cet effet et de passer un chiffon doux sur les lampes.

Dimensions : 690 x 290 x 800 - Débit : 700 m³/heure

