

### De l'empreinte au modèle de travail



- Empreintes optiques ■ Echecs d'empreintes en prothèse fixée
- Echecs et préparations ■ Echecs et reconstructions corono-radiculaires
- Empreintes en prothèse supra-implantaire
- Equilibration des modèles ■ Empreintes sectorielles



## De l'empreinte au modèle de travail

**L**e comité éditorial de Stratégie prothétique, composé de chirurgiens dentistes et de prothésistes dentaires a décidé de présenter un numéro spécial « Les empreintes en prothèse fixée », sujet qui intéresse nos deux professions.

Pourtant, la bibliographie prouve que ce sujet a déjà été traité à de nombreuses occasions. Il reste malgré tout d'actualité.

Nous avons tous été, et malheureusement plus souvent que nous ne l'aurions voulu, « victimes » d'une empreinte imprécise voir complètement fautive, et nous sommes posés les questions « Pourquoi? » ou « A qui la faute? ».

Une fois l'empreinte coulée, qui n'a jamais été surpris par son imprécision alors que nous pensions l'avoir parfaitement vérifiée?

Est-ce que nous connaissons tous, les caractéristiques exactes des matériaux que nous utilisons: temps de travail, temps de prise, thixotropie, conditions de stockage?

Les conséquences d'une mauvaise empreinte sont faciles à constater, par contre les causes peuvent être multiples tant au cabinet qu'au laboratoire et ne sont pas toujours faciles à déterminer.

C'est la raison d'être de ce numéro : que chacun puisse trouver les explications d'un échec.

Les empreintes que nous réalisons aujourd'hui seront sans aucun doute obsolètes dans les années à venir. L'empreinte optique permettra de limiter certaines erreurs ou imprécisions encore parfois difficiles à gérer à ce jour.

Qui mieux que François Duret, pionnier des empreintes optiques et de la CFAO peut nous en apporter la preuve?

Les trois articles suivants, forts d'une iconographie complète permettront à chacun de mieux comprendre ses erreurs; merci à l'équipe de la faculté de Rennes de leur travail.

Le cinquième article de Yordan Benhamou permet à un praticien, jeune diplômé en fin d'internat, de faire part de son expérience du suivi de ses cas cliniques implanto prothétiques.

Enfin et nous le savons tous, la prothèse se conçoit et se réalise à trois: patient, praticien et prothésiste.

Yves Mahiat nous parle de l'équilibrage des modèles, travail capital permettant l'intégration de nos prothèses. Étape peut-être survolée trop souvent et qui peut expliquer les sur-occlusions si souvent présentes lors des essayages.

Enfin Michel Moinard nous expose les problèmes rencontrés avec les empreintes sectorielles. Réservées à certains cas cliniques, ces empreintes posent lorsque les indications sont mal définies des problèmes évidents que chacun se doit de connaître.

Bonne lecture à tous !

**Yves Allard**  
Membre du Comité Editorial

# Sommaire

**233** Editorial

**239** Empreintes optiques et perspectives d'avenir

Cabinet/Laboratoire

François DURET, Bruno PELISSIER, Michel FAGES

Quel est l'état de l'art pour les empreintes optiques ?  
Quel est le principe d'empreinte en bouche ?  
Comment prendre une empreinte sur modèle ? Comment gérer les fonctions occlusales ?

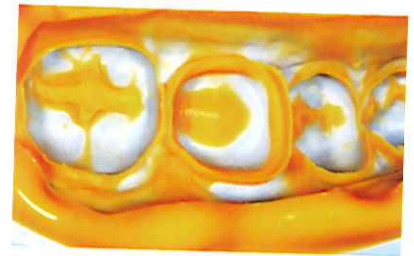


**249** L'empreinte en prothèse fixée : comprendre ses erreurs pour réussir. 1<sup>ère</sup> partie : notions fondamentales

Cabinet/Laboratoire

Yvan BEDOUIN, Florence TRUCHOT-LENORMAND, Jean LECERF, Pascal AUROY

Quels éléments cliniques à transmettre au laboratoire par le biais des empreintes ? Quelles sont les erreurs potentielles accumulées lors de la prise d'empreinte ? Quels sont les principes de l'échec ?

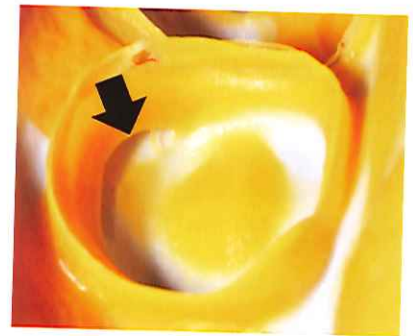


**263** L'empreinte en prothèse fixée : comprendre ses erreurs pour réussir. 2<sup>e</sup> partie : échecs des empreintes de préparations périphériques

Cabinet/Laboratoire

Yvan BEDOUIN, Florence TRUCHOT-LENORMAND, Jean LECERF, Pascal AUROY

Comment reconnaître les échecs des empreintes de préparations périphériques ? Quelles sont les étiologies de ces échecs ? Comment y remédier ? Quelles techniques et quels matériaux concernés ?

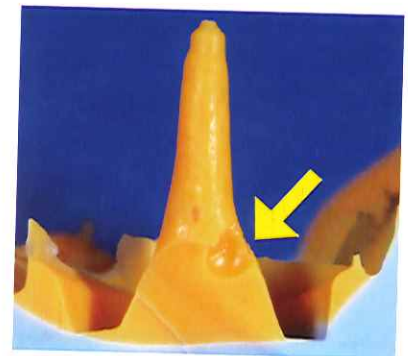


**277** L'empreinte en prothèse fixée : comprendre ses erreurs pour réussir. 3<sup>e</sup> partie : échecs de l'empreinte pour reconstructions corono-radicaux

Cabinet/Laboratoire

Florence TRUCHOT-LENORMAND, Yvan BEDOUIN, Jean LECERF, Pascal AUROY

Quelles sont les erreurs possibles dans les empreintes pour reconstructions corono-radicaux ? Quelles en sont les étiologies ? Quelles sont les solutions et les conduites à tenir ?



**Editeur : L'information Dentaire**

40 avenue Bugeaud - 75784 Paris cedex 16 - Tél. 01 56 26 50 00 • Fax 01 56 26 50 01  
E-mail : [info@information-dentaire.fr](mailto:info@information-dentaire.fr) - [www.information-dentaire.fr](http://www.information-dentaire.fr)

N° de commission paritaire : 0114 T 81063 • ISSN : 1631-7319 • Dépot légal : à parution  
• Imprimé en France, Imprimerie de Montligeon Saint Hilaire Le Chatel (61)

Stratégie prothétique septembre-octobre 2010 • vol 10, n° 4