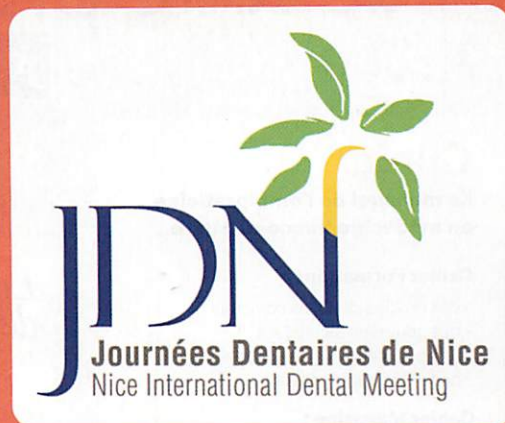


multiples conférences du programme  
 édition se déroulera du 5 au 7 juin

# Nice 2013



Mercredi 5 juin

## Conférence Prothèse CFAO : l'empreinte optique

cade des dents qui auraient été extraites. Les indications raisonnables doivent être posées et, de toute évidence, étendues en fonction de notre expertise. Des techniques simples dans des zones accessibles sont à la portée de tout praticien, mais nécessitent des bases clairement définies<sup>3</sup>.

Pour parfaire cette formation, deux ateliers de travaux pratiques animés par Catherine Ricci et Nathalie Brulat et leur équipe, sur la mise en forme canalair avec des instruments en rotation continue et en mouvement réciproque et les dernières techniques d'obturation à la gutta chaude, vous permettront de comprendre et d'acquérir ces nouvelles techniques et de les appliquer dès le lendemain à votre cabinet.

Alors venez nombreux, l'endodontie n'attend pas, vos patients méritent de recevoir les meilleurs soins possibles, seuls garants de la pérennité de vos traitements prothétiques !

*C. Ricci, N. Brulat, E. Medioni*

**L'**empreinte optique et la CFAO ne sont pas des techniques nouvelles. Depuis plusieurs décennies, elles ont été décrites et utilisées par un nombre restreint de praticiens et de prothésistes. La CFAO permet de réaliser à l'aide de machines à usiner des pièces prothétiques (métalliques, composites, céramiques) à partir d'un modèle virtuel établi soit par une empreinte optique, soit après un scanner de l'empreinte surfacique, et d'obtenir ainsi précision, fiabilité et surtout reproductibilité de nos prothèses. L'empreinte optique permet d'obtenir un maximum de précision en s'affranchissant des matériaux d'empreinte classiques dont toutes les étapes présentent des risques de variations dimensionnelles. Il y a 30 ans, François Duret avait

### À retenir

De 9h00 à 12h30

Intervenants : Patrice Margossian  
et Christian Moussaly

Président de séance : François Duret

imaginé l'heure du tout numérique. Ces techniques ne sont et ne doivent pas être réservées à certains dentistes ou prothésistes, c'est aujourd'hui une réalité et un progrès pour tous.

*Yves Allard, membre de  
la Commission scientifique*

1. Rapport d'évaluation de la HAS, septembre 2008.

2. Information dentaire n° 38, 2011.

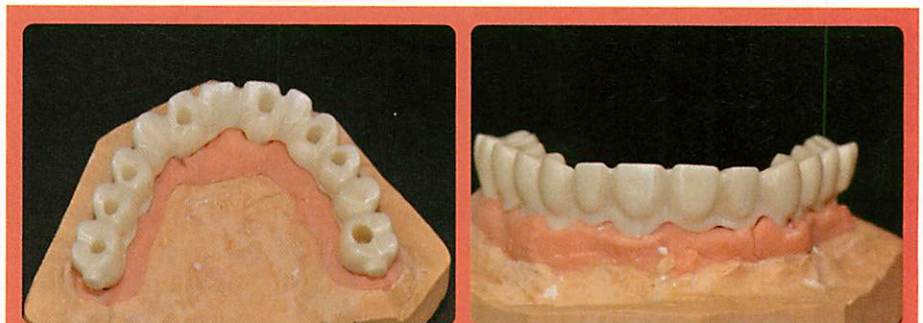
3. Information dentaire n° 22, 2010.

### À retenir

De 14h00 à 17h00

Intervenants : Jean-Yves Cochet,  
Dominique Martin, Catherine Ricci

Président de séance : Ludovic Pommel



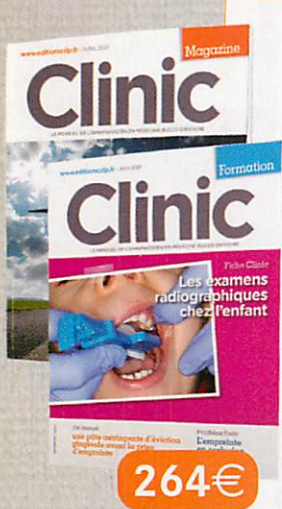
Pièces prothétiques usinées par CFAO.



# 4 revues au coeur de votre profession

1 abonnement =  
**20 crédits**  
de formation continue\*

**ABONNEZ-VOUS VITE !**



## Clinic

**Le mensuel de l'omnipraticien en médecine bucco-dentaire**

### Cahier Formation :

- des articles cliniques complets
- des nouvelles techniques
- des publications internationales
- des nouveautés produits

### Cahier Magazine :

- l'actualité analysée de la profession
- les événements marquants
- tout sur la gestion du cabinet

### Votre abonnement d'1 an comprend :

11 n° Magazine + 11 n° Formation + 1 hors-série + l'accès aux archives de la revue sur [www.editionsmdp.fr](http://www.editionsmdp.fr)

**264€**



## Les cahiers de prothèse

**Développez vos compétences en prothèse**

Chaque trimestre, retrouvez :

- un plan de traitement
- des articles cliniques
- de nouvelles techniques
- une synthèse des publications majeures

### Votre abonnement d'1 an comprend :

4 numéros + 1 hors-série + l'accès aux archives de la revue sur [www.editionsmdp.fr](http://www.editionsmdp.fr)

**262€**



## Implant

**Pour développer vos connaissances et compétences en implantologie.**

Avec Implant, vous maîtrisez les techniques de chirurgie et de prothèse implantaires.

### Chaque trimestre, Implant :

- vous forme : dossiers cliniques, rubrique Pas à Pas...
- vous informe : revues de presse et de littérature critiques, comptes-rendus de congrès...

### Votre abonnement d'1 an comprend :

4 numéros + 1 hors-série + l'accès aux archives de la revue sur [www.editionsmdp.fr](http://www.editionsmdp.fr)

**263€**



## JPIO Le Journal de Parodontologie & d'Implantologie Orale

**Pour mettre en application vos connaissances en parodontologie et en implantologie orale.**

JPIO vous forme sur les développements récents en parodontologie clinique et en implantologie thérapeutique.

### Retrouvez chaque trimestre :

- des articles originaux
- des modèles cliniques de formation permanente
- une revue scientifique internationale

### Votre abonnement d'1 an comprend :

4 numéros + 1 hors-série + l'accès aux archives de la revue sur [www.editionsmdp.fr](http://www.editionsmdp.fr)

**266€**

## BULLETIN D'ABONNEMENT

À compléter et à renvoyer avec votre règlement à : Éditions CdP® - Abonnements Santé  
CP 815 - 1, rue Eugène et Armand Peugeot - TSA 84001 - 92856 Rueil-Malmaison cedex  
N° Indigo 10 825 08 08 00 - Fax : 01 76 73 48 57 - Email : [abonnement@editionsmdp.fr](mailto:abonnement@editionsmdp.fr)

OUI, JE SOUHAITE M'ABONNER POUR 1 AN À :

<input type="checkbox"/> Clinic	264 € au lieu de 407 €** soit une remise de 35 %
<input type="checkbox"/> Cahiers de prothèse	262 € au lieu de 349 €** soit une remise de 25 %
<input type="checkbox"/> Implant	263 € au lieu de 345 €** soit une remise de 23 %
<input type="checkbox"/> JPIO	266 € au lieu de 341 €** soit une remise de 22 %

**+**  
Compris dans l'abonnement : tous les avantages web sur [www.editionsmdp.fr](http://www.editionsmdp.fr) : actus, archives, formations, dossiers thématiques ...

- J'ai bien noté que mon abonnement sera reconduit automatiquement d'une année sur l'autre, sauf avis contraire de ma part signifié deux mois avant la date d'échéance.
- Je reconnais avoir pris connaissance des Conditions Générales de Vente en ligne sur le site [www.editionsmdp.fr](http://www.editionsmdp.fr)

DATE ET SIGNATURE OBLIGATOIRES

### JE JOINS MON RÈGLEMENT PAR

Chèque à l'ordre de : **Wolters Kluwer France**  Carte bancaire (Sauf American Express)

N° \_\_\_\_\_ Expire fin : \_\_\_\_\_

Cryptogramme (Notez les 3 derniers chiffres figurant au dos de votre carte) \_\_\_\_\_

Date et signature obligatoires : \_\_\_\_\_

### MES COORDONNÉES

Mme  Mlle  M.

Nom \_\_\_\_\_ Prénom \_\_\_\_\_

Adresse  prof.  pers. \_\_\_\_\_

Code postal \_\_\_\_\_ Ville \_\_\_\_\_

Téléphone \_\_\_\_\_ Fax \_\_\_\_\_

E-mail : \_\_\_\_\_ @ \_\_\_\_\_

\* Nos 4 revues scientifiques sont accréditées CNFCO. Vous bénéficiez de 20 points par abonnement souscrit, dans la limite de 40 crédits par an.

\*\* prix de vente au numéro. Offre valable jusqu'au 31/08/2013 en France métropolitaine et Dom-Tom. Étudiants et étrangers nous contacter. Conformément à la loi du 6/01/78, modifiée par la loi du 6/08/04, relative à la protection des personnes physiques à l'égard des traitements de données personnelles, vous disposez d'un droit d'accès et de rectification aux données personnelles vous concernant. Pour cela, il suffit de nous écrire (Abonnements Santé - CP 815 - 1 rue Eugène et Armand Peugeot - TSA 84001 - 92856 Rueil-Malmaison cedex) en nous indiquant vos nom, prénom et adresse. TVA incluse : 2,10%. Siège social : 1, rue Eugène et Armand Peugeot - 92500 RUEIL-MALMAISON au capital de 300 000 000 € - RCS Nanterre 480 081 306 - N° de TVA FR 55 480 081 306 - NAF 221 E.



## Exercice et cabinet

Plus de 2 800 m<sup>2</sup> d'exposition, plus de 120 exposants et de très nombreux visiteurs qui assistent aux Journées dentaires de Nice sont chaque année un succès renouvelé. La 20<sup>e</sup> prochain au Palais des Congrès. Aperçu du programme.

# Journées dentaires de

Vendredi 7 juin

## Conférence endodontie

L'endodontie a une place importante en omnipratique. Bien que ces actes soient véritablement « sinistrés » du point de vue des honoraires, ils représentent une grosse part des soins dans les cabinets dentaires : en France, on compte 7,5 millions de traitements endodontiques par an<sup>1</sup>. Nous ne pouvons donc éluder cette discipline dans notre thématique « Pleins feux sur l'omnipratique », d'autant que les évolutions techniques, technologiques et matérielles foisonnent depuis un an.

Une conférence et deux interventions en direct vous sont proposées lors des JDN. Un traitement endodontique complet sera réalisé le vendredi 7 juin dans le cadre de la matinée SOP par un praticien renommé,

Dominique Martin. Une mise en forme idéale réalisée avec un seul instrument et en un temps réduit, voilà ce qui est maintenant possible dans de nombreuses situations avec la dernière innovation technologique de l'endodontie mécanisée. La nouveauté consiste à animer un instrument rotatif en nickel-titane d'un mouvement réciproque, c'est-à-dire alternant les sens de rotation horaire et anti-horaire avec des angles de rotation différents. Ce mouvement a pour principal intérêt de supprimer le risque de vissage de l'instrument dans les parois canalaires, problème inhérent à la rotation continue, et de réduire de cette façon le risque de fracture instrumentale. Il est alors possible de mettre en forme le canal sim-

plement avec l'instrument déterminant la forme finale<sup>2</sup>.

Pour mettre « l'endodontie chirurgicale à la portée de tous », une conférence et un traitement d'endodontie chirurgicale par voie rétrograde seront assurés le vendredi après-midi par un conférencier et chirurgien hors pair, Jean-Yves Cochet. De fait, la chirurgie endodontique est le continuum de l'endodontie. Malgré nos connaissances et leur évolution, notre geste thérapeutique et l'aide technologique en perpétuelle évolution, la stérilisation de l'endodonte reste illusoire, et les échecs endodontiques, une réalité. La chirurgie endodontique d'emblée, dans le cas de prothèses indémontables, ou en complément de nos traitements endodontiques insuffisants, permet de conserver sur l'ar-



Cas d'endodontie chirurgicale



Incision



Décollement

Traitement endodontique molaire à 4 canaux, nécrose. Préparation Wave one/Obturation Système B.

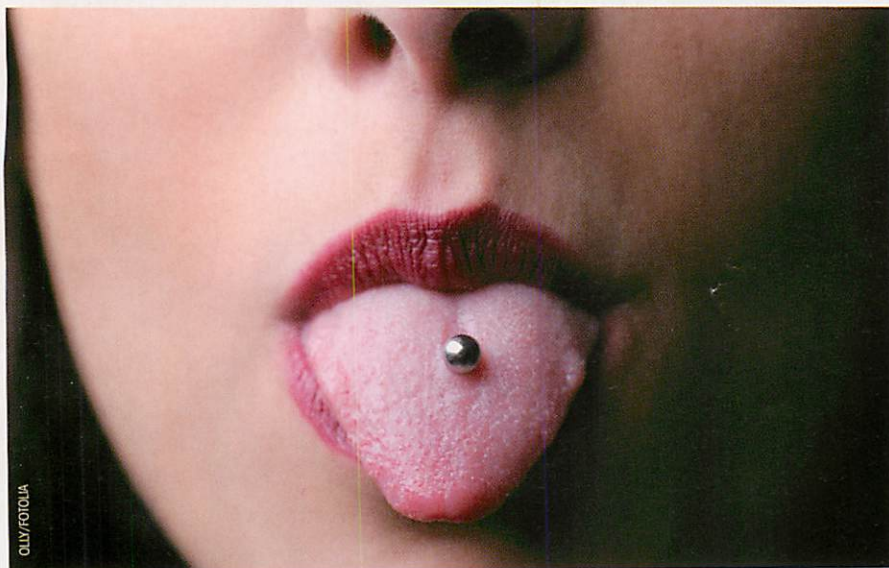


Résection apicale et présence de 2 canaux avec isthme (sous microscope opératoire).



Obturation à rétro avec isthme à l'IRM.





À l'occasion d'une consultation ou d'un traitement prothétique, le chirurgien-dentiste qui reçoit un patient porteur d'un piercing labial doit l'informer sur les complications potentielles et sur l'hygiène à adopter. En effet, un décret de 2008 fixe les conditions d'hygiène et de sécurité pour les officines de piercing et de tatouage, mais également en matière d'information des consommateurs.

## Le piercing buccal

La pratique du piercing n'est pas dénuée de risque, ce qu'ignorent la plupart des patients qui n'ont pas conscience des complications dont ils peuvent être victimes. Parmi celles-ci, on peut distinguer les complications infectieuses suivantes : hépatites, tétanos, contamination au VIH, staphylocoque doré, mais également les pathologies dentaires spécifiques telles que les fêlures, les fractures dentaires, les récessions gingivales, les œdèmes, les hémorragies, etc. Les chirurgiens-dentistes qui reçoivent des patients porteurs d'un piercing labial, dans le cadre d'une consultation de soins ou à l'occasion d'un traitement prothétique, doivent être vigilants. En effet, ils doivent leur faire prendre conscience des complications potentielles liées aux piercings, mais également les inciter à soigner plus particulièrement leur hygiène buccale.

### Réglementation

La multiplication de ces pratiques, dont les usages n'étaient pas toujours en conformité avec les principes élémentaires de salubrité, constituait un véritable problème de santé publique. Jusqu'à peu, la pratique du piercing comme celle du tatouage ne faisaient l'objet d'aucun cadre réglementaire. Un décret de 2008\* est venu com-

bler ce vide juridique en fixant des conditions d'hygiène pour les locaux, les équipements et le matériel utilisés, mais également des obligations en matière d'information des consommateurs.

Ce décret fixe un cadre sanitaire général pour les activités de tatouage et de piercing. Pour ce qui est du matériel entrant en contact avec la peau ou la muqueuse du patient et les supports directs de ce matériel, ils doivent être à usage unique et stériles ou stérilisés avant chaque utilisation. Quant aux déchets, ils sont assimilés aux DASRI (déchets d'activités de soins à risques infectieux) et doivent être éliminés selon les mêmes dispositions.

Par ailleurs, le consentement écrit du titulaire de l'autorité parentale ou du tuteur légal est désormais exigé pour tout mineur souhaitant faire l'objet d'un piercing. Une amende pour les contraventions de la 5<sup>e</sup> classe, pouvant aller jusqu'à 1500 €, est prévue pour toute effraction constatée relative à l'ensemble de ces dispositions.

Depuis l'adoption de ce décret, les praticiens voient donc renforcé leur rôle de prévention et d'information vis-à-vis de leurs patients.

Catherine Blanc  
Juriste MACSF



### LE POINT DE VUE DE CNSD-SERVICES

#### Piercing et obligation de sécurité

Des soins bucco-dentaires, réalisés dans les meilleures conditions de sécurité possibles, nécessitent parfois la dépose préalable du piercing.

C'est le cas du piercing lingual avant une prise d'empreinte à l'arcade mandibulaire. En effet, l'émergence métallique peut être malencontreusement prise dans le matériau d'empreinte et provoquer la blessure ou la déchirure de la langue, lors du retrait du porte-empreinte.

Pour avoir oublié cette précaution, et le fait qu'il appartient au chirurgien-dentiste d'assurer les conditions de sécurité nécessaires à la réalisation des soins, un confrère s'est retrouvé avec le piercing lingual du patient pris dans la masse d'élastomère silicone de l'empreinte qu'il venait de retirer. Et le saignement abondant de la pointe de la langue, déchirée sur plus de 2 cm, a nécessité l'hospitalisation du patient pour parer la plaie et la suturer...

\* Décret n° 2008-149 du 19 février 2008 fixant les conditions d'hygiène et de salubrité relatives aux pratiques du tatouage avec effraction cutanée et du perçage, et modifiant le code de la Santé publique (dispositions réglementaires).



# Le CHIRURGIEN DENTISTE

N° 1571 DU 25 AVRIL 2013

de FRANCE



SOUTIEN PSYCHOLOGIQUE  
**Une ligne pour  
ne pas rompre**

CONSEIL DES DÉPARTEMENTS

## La pratique de l'Unocam en débat

PAGE 7

PAGE 4



# LA MEILLEURE TECHNOLOGIE ORAL-B

**TRIUMPH  
5000  
AVEC  
SMARTGUIDE**

**PRIX SPÉCIAL  
54,90€ TTC**



=



**1**  
ÉLIMINATION  
EFFICACE DE  
LA PLAQUE

+



**2**  
SÉCURITÉ

+



**2**  
BROSSAGE  
MINUTIEUX

+



**3**  
OBSERVANCE

1. Etude NC, Sharma, JG, Qaqish, M, Kuklowska, J, Rooney, J, Grener, P, Hoke, P, Cunningham. 2. Janusz K, Nelson B, Bartizek RD, Walters PA, Biesbrock A. Impact of novel power toothbrush with SmartGuide™ technology on brushing pressure and thoroughness. J Contemp Dent Pract. 2008; 9(7): 1-8. 3. Walters PA, Cugini M, Biesbrock A, Warren PR. A novel oscillating-rotating power toothbrush with SmartGuide™: designed for enhanced performance and compliance. J Contemp Dent Pract. 2007; 8(4): 1-9.

Passez commande en appelant le :

**N° Indigo 0 825 878 498** 0,15cts € ttc/MN

**#1** Oral-B, la marque de brosse à dents la plus utilisée par les dentistes eux-mêmes dans le monde

